

Comptes de Résultats 2025

Frais de santé

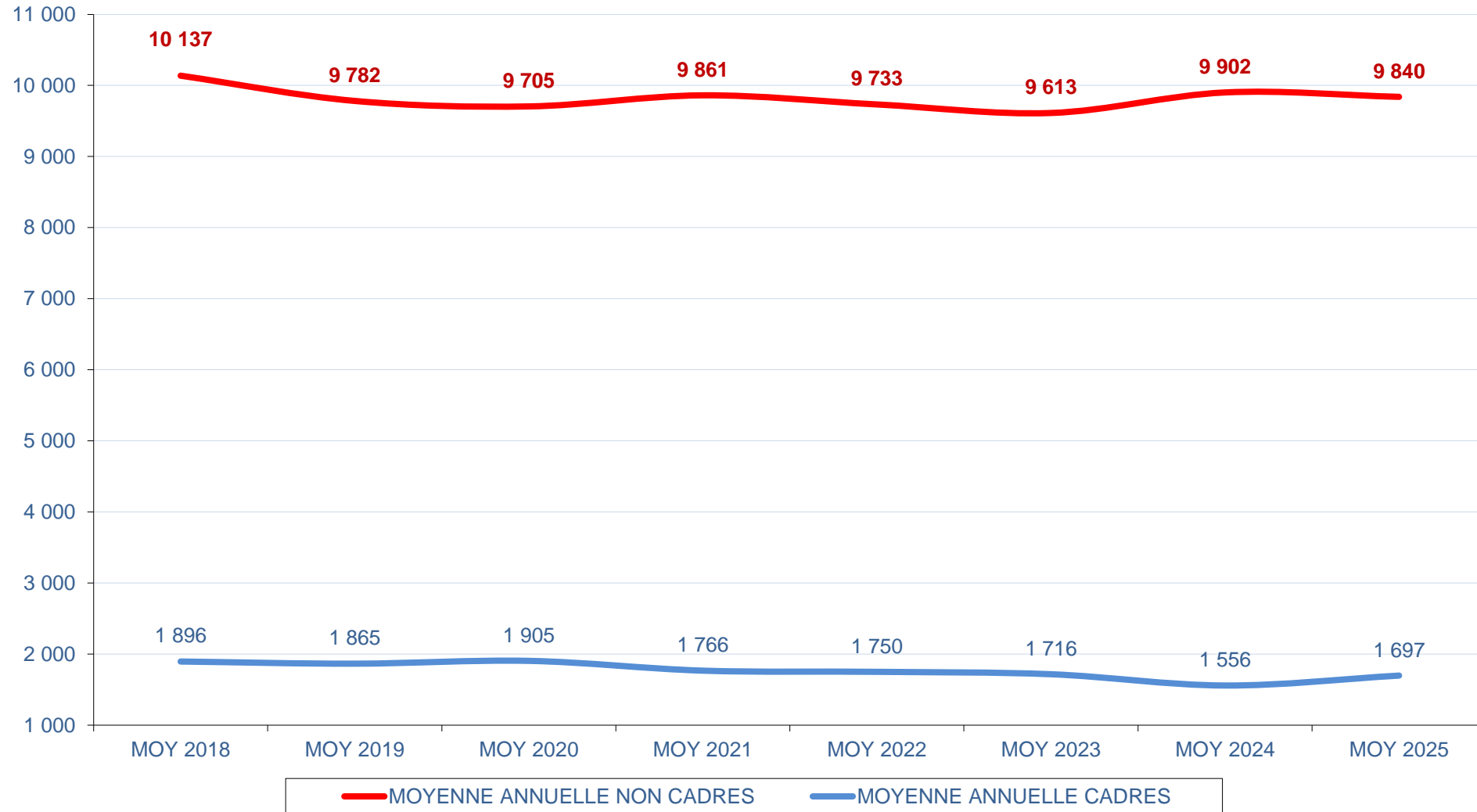
EFFECTIFS

Actifs, portables,
conjoint à charge et
anciens salariés

Arrêtés au 28 Février 2026

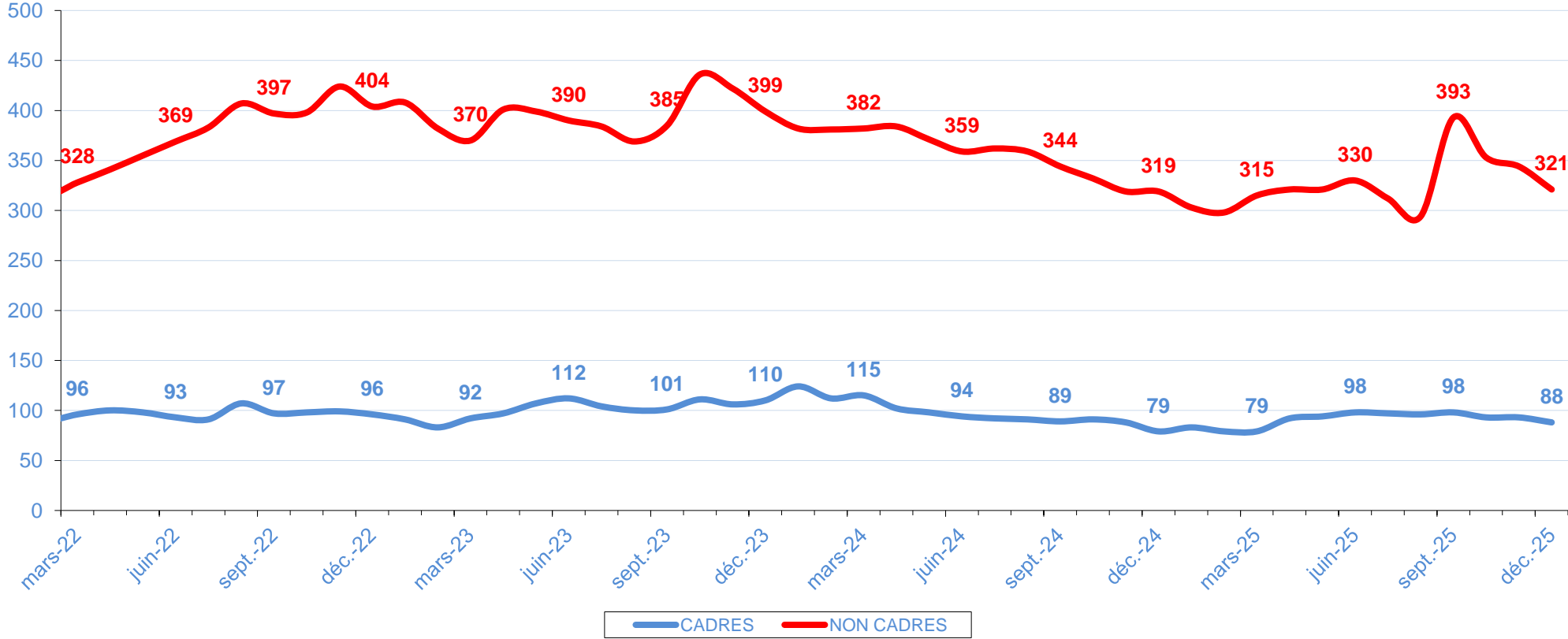
Evolution des Effectifs Actifs

ÉVOLUTION ANNUELLE DES EFFECTIFS DES ACTIFS (gestion appis) hors portabilité



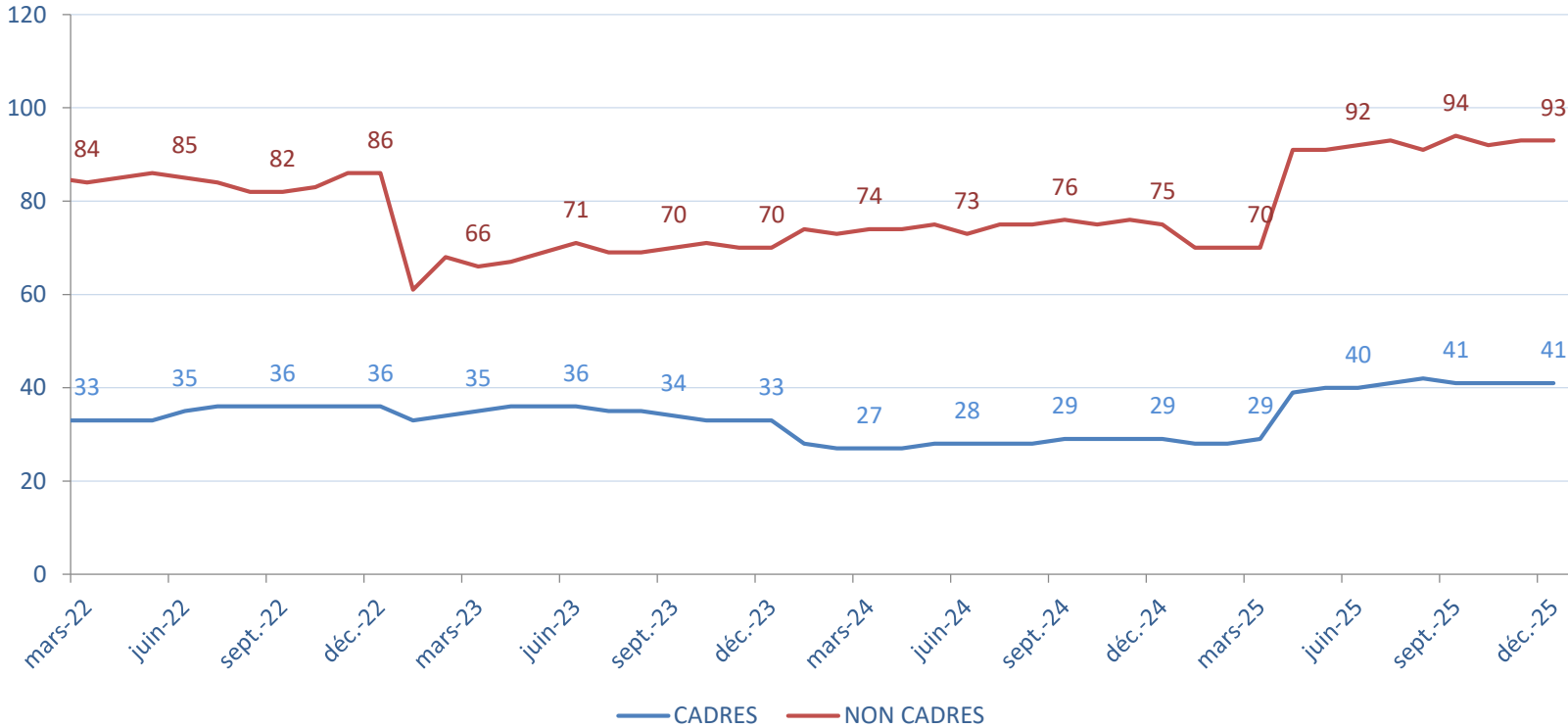
Evolution des Effectifs Portabilité

ÉVOLUTION DES EFFECTIFS CADRES ET NON CADRES EN PORTABILITÉ (gestion appis)



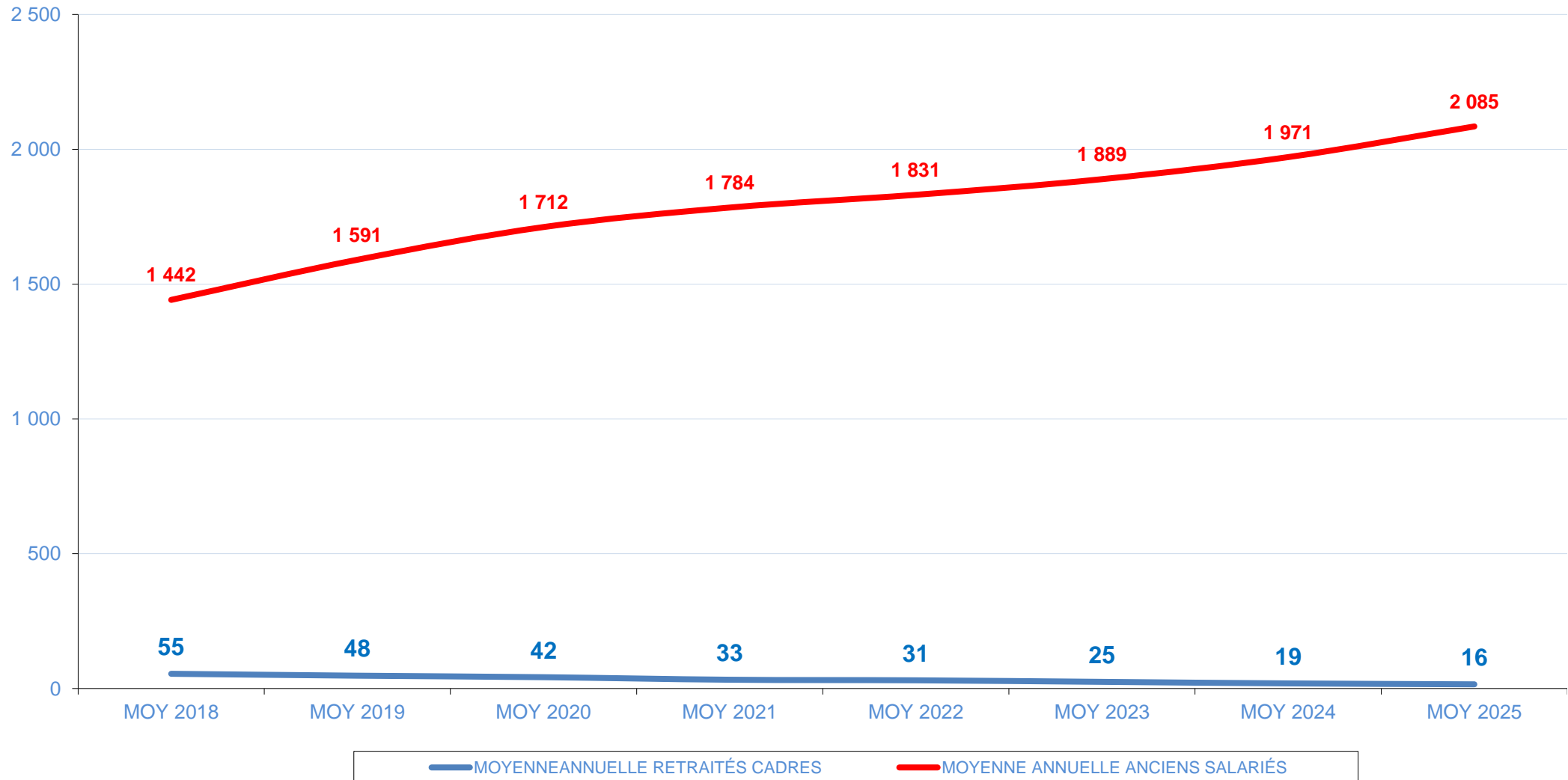
Evolution des Effectifs Conjoint à charge

CONJOINTS À CHARGE D'ACTIFS



Evolution des Effectifs Anciens salariés

ÉVOLUTION ANNUELLE DES EFFECTIFS
RETRAITÉS CADRES ET ANCIENS SALARIÉS (gestion appis)



Compte comptable

Données arrêtées
au 28 Février 2026

Ensemble des régimes actifs et anciens salariés

ENSEMBLE DES REGIMES	DEBIT	CREDIT
COTISATIONS ENCAISSEES DU 01/01/2025 AU 31/12/2025		
- AU TITRE DE L'EXERCICE 2025		9 299 278,11 €
- AU TITRE DE L'EXERCICE ANTERIEUR		2 470 627,27 €
EVALUATION DES COTISATIONS RESTANT A RECEVOIR AU 31 DECEMBRE 2025		2 546 000,00 €
REPRISE COTISATIONS A RECEVOIR AU 31 DECEMBRE 2024	2 460 000,00 €	
COTISATIONS HT NETTES CONJOINTS A CHARGE PRELEVEES SUR LE HDS		49 220,45 €
Taxe de Solidarité Additionnelle (TSA, 13,27% du HT)	1 361 183,95 €	
Frais de Gestion (8,0% du HT)	820 608,27 €	
Alimentation du Fonds de Haut Degré de Solidarité	237 118,10 €	
PRESTATIONS REGLEES DU 01/01/2025 AU 31/12/2025		
- AU TITRE DE L'EXERCICE 2025	8 725 164,45 €	
- AU TITRE DES EXERCICES ANTERIEURS	756 032,02 €	
PROVISIONS POUR PRESTATIONS RESTANT A REGLER AU 31 DECEMBRE 2025	826 600,00 €	
REPRISE PROVISIONS POUR PRESTATIONS A REGLER AU 31 DECEMBRE 2024		872 000,00 €
Contribution forfait patientèle (0,8% des cotisations brutes Hors Taxes Hors HDS)	82 060,82 €	
SOUS TOTAL	15 268 767,61 €	15 237 125,83 €
SOLDE DEBITEUR	0,00 €	31 641,78 €
TOTAL	15 268 767,61 €	15 268 767,61 €

Réserve générale

	DEBIT	CREDIT
MONTANT AU 1ER JANVIER 2025		2 004 585,45 €
HONORAIRES FORMATIONS 2025	4 950,00 €	
PRELEVEMENT DU SOLDE DEBITEUR DE L'EXERCICE 2025	31 641,78 €	0,00 €
INTERETS SUR RESERVE GENERALE		30 104,86 €
MONTANT DE LA RESERVE GENERALE AU 31 DECEMBRE 2025	1 998 098,53 €	

Intérêts financiers sur réserve : 90% du Taux, assiette = 2/3 du montant au 1^{er} janvier (après fiscalité)

Fonds social

	DEBIT	CREDIT
MONTANT DU FONDS AU 1er JANVIER 2025		71 547,91 €
<u>ALLOCATIONS</u>		
REGLEES EN 2025 AU TITRE D'ALLOCATIONS TOUTES SURVENANCES	36 329,07 €	
DOTATION EXERCICE 2025 par prélèvement sur le fonds HDS		30 000,00 €
INTERETS SUR MOYENNE FONDS 1 ^{er} JANVIER & 31 DECEMBRE		1 540,47 €
MONTANT DU FONDS DE SOLIDARITE AU 31 DECEMBRE 2025	66 759,31 €	

Comptes par survenance

Données arrêtées
au 28 Février 2026

Ensemble des régimes actifs et anciens salariés



Comptes 2025 arrêtés
au 28 Février 2026

Augmentation des cotisations de **+7,5%**

Augmentation des cotisations pour les actifs de **+5%**

Augmentation des cotisations pour les Anciens salariés de **+4%**

ENSEMBLE DES RÉGIMES	2021	2022	2023	2024	2025
COTISATIONS BRUTES	9 453 597,67 €	10 005 002,48 €	10 361 302,95 €	11 114 171,37 €	11 844 747,60 €
DONT HAUT DEGRÉ DE SOLIDARITÉ (2%)	189 071,96 €	200 100,05 €	207 226,06 €	222 283,43 €	236 894,96 €
COTISATIONS BRUTES HORS HDS	9 264 525,71 €	9 804 902,43 €	10 154 076,89 €	10 891 887,94 €	11 607 852,64 €
Taxe de Solidarité Additionnelle (13,27%)	1 085 373,50 €	1 148 680,63 €	1 189 587,72 €	1 276 025,01 €	1 359 902,93 €
COTISATIONS BRUTES HORS TAXES	8 179 152,21 €	8 656 221,80 €	8 964 489,17 €	9 615 862,93 €	10 247 949,71 €
FRAIS ET CHARGEMENTS CONTRACTUELS	654 332,18 €	692 497,74 €	717 159,13 €	769 269,04 €	819 835,97 €
COTISATIONS NETTES	7 524 820,03 €	7 963 724,06 €	8 247 330,04 €	8 846 593,89 €	9 428 113,74 €
COTISATIONS HT NETTES des CONJOINTS À CHARGE prélevées sur le HDS	56 075,57 €	46 848,77 €	40 480,97 €	40 416,00 €	40 500,00 €
Contribution Forfait Patientèle 0,8% du HT	65 433,21 €	69 249,77 €	71 715,91 €	76 926,91 €	81 983,59 €
SOUS-TOTAL CONTRIBUTIONS	65 433,21 €	69 249,77 €	71 715,91 €	76 926,91 €	81 983,59 €
PRESTATIONS RÉGLÉES AU 28/02/2026	8 058 952,55 €	7 858 642,28 €	8 294 556,98 €	8 504 645,57 €	9 261 868,76 €
PRESTATIONS RESTANT À RÉGLER				21 400,00 €	250 600,00 €
SOUS TOTAL PRESTATIONS	8 058 952,55 €	7 858 642,28 €	8 294 556,98 €	8 526 045,57 €	9 512 468,76 €
SOLDE	-543 490,16 €	82 680,78 €	-78 461,88 €	284 037,41 €	-125 838,61 €
S/P	107%	99%	101%	97%	101%

Personnel Non Cadre



Comptes 2025 arrêtés
au 28 Février 2026

RPO NON CADRES	2021	2022	2023	2024	2025
COTISATIONS BRUTES	5 890 735,33 €	6 064 838,89 €	6 243 842,74 €	6 606 565,22 €	6 877 792,26 €
DONT HAUT DEGRÉ DE SOLIDARITÉ (2%)	117 814,71 €	121 296,78 €	124 876,85 €	132 131,30 €	137 555,85 €
COTISATIONS BRUTES HORS HDS	5 772 920,62 €	5 943 542,11 €	6 118 965,89 €	6 474 433,92 €	6 740 236,41 €
Taxe de Solidarité Additionnelle (13,27%) hors dotation HDS à compter de 2023	676 319,03 €	696 307,97 €	716 859,52 €	758 503,91 €	789 643,66 €
COTISATIONS BRUTES HORS TAXES	5 096 601,59 €	5 247 234,14 €	5 402 106,37 €	5 715 930,01 €	5 950 592,75 €
FRAIS ET CHARGEMENTS (8,80% puis 8% à compter du 01/01/2016)	407 728,13 €	419 778,73 €	432 168,51 €	457 274,40 €	476 047,42 €
HAUT DEGRÉ DE SOLIDARITÉ (2% du TTC)					
COTISATIONS NETTES	4 688 873,46 €	4 827 455,41 €	4 969 937,86 €	5 258 655,61 €	5 474 545,33 €
COTISATIONS HT NETTES des CONJOINTS À CHARGE prélevées sur le HDS	40 935,82 €	33 333,45 €	27 063,12 €	29 467,29 €	29 500,00 €
Contribution Forfait Patientèle 0,8% du HT	40 772,81 €	41 977,87 €	43 216,85 €	45 727,44 €	47 604,74 €
SOUS-TOTAL CONTRIBUTIONS	40 772,81 €	41 977,87 €	43 216,85 €	45 727,44 €	47 604,74 €
PRESTATIONS RÉGLÉES AU 28/02/2026	5 329 554,92 €	5 094 252,69 €	5 337 945,82 €	5 426 922,54 €	5 750 862,29 €
PRESTATIONS RESTANT À RÉGLER				11 000,00 €	160 000,00 €
SOUS TOTAL PRESTATIONS	5 329 554,92 €	5 094 252,69 €	5 337 945,82 €	5 437 922,54 €	5 910 862,29 €
SOLDE	-640 518,45 €	-275 441,70 €	-384 161,69 €	-195 527,08 €	-454 421,70 €
S/P	114%	106%	108%	103,7%	108,3%

Personnel Cadre



Comptes 2025 arrêtés
au 28 Février 2026

RPO CADRES et Retraités Cadres bénéficiant d'un pourcentage de gratuité	2021	2022	2023	2024	2025
COTISATIONS BRUTES	1 790 874,27 €	1 980 545,88 €	1 955 703,95 €	2 142 026,40 €	2 326 165,80 €
DONT HAUT DEGRÉ DE SOLIDARITÉ (2%)	35 817,49 €	39 610,92 €	39 114,08 €	42 840,53 €	46 523,32 €
COTISATIONS BRUTES HORS HDS	1 755 056,78 €	1 940 934,96 €	1 916 589,87 €	2 099 185,87 €	2 279 642,48 €
Taxe de Solidarité Additionnelle (13,27%)	205 611,40 €	227 387,72 €	224 535,60 €	245 927,40 €	267 068,56 €
COTISATIONS BRUTES HORS TAXES	1 549 445,38 €	1 713 547,24 €	1 692 054,27 €	1 853 258,47 €	2 012 573,92 €
FRAIS ET CHARGEMENTS (8,80% puis 8% à compter du 01/01/2016)	123 955,63 €	137 083,78 €	135 364,34 €	148 260,68 €	161 005,91 €
COTISATIONS NETTES	1 425 489,75 €	1 576 463,46 €	1 556 689,93 €	1 704 997,79 €	1 851 568,01 €
COTISATIONS HT NETTES des CONJOINTS À CHARGE prélevées sur le HDS	15 139,75 €	13 515,32 €	13 417,85 €	10 948,71 €	11 000,00 €
Contribution Forfait Patientèle 0,8% du HT	12 395,56 €	13 708,38 €	13 536,43 €	14 826,07 €	16 100,59 €
SOUS-TOTAL CONTRIBUTIONS	12 395,56 €	13 708,38 €	13 536,43 €	14 826,07 €	16 100,59 €
PRESTATIONS RÉGLÉES AU 28/02/2026					
ACTIFS	1 208 505,38 €	1 183 647,86 €	1 272 146,69 €	1 263 246,26 €	1 432 098,91 €
RETRAITÉS CADRES AVEC % DE GRATUITÉ	29 073,26 €	27 298,84 €	27 475,82 €	13 024,10 €	11 743,30 €
PRESTATIONS RESTANT À RÉGLER					
ACTIFS				2 400,00 €	45 000,00 €
RETRAITÉS CADRES AVEC % DE GRATUITÉ					600,00 €
SOUS TOTAL PRESTATIONS	1 237 578,64 €	1 210 946,70 €	1 299 622,51 €	1 278 670,36 €	1 489 442,21 €
SOLDE	190 655,30 €	365 323,70 €	256 948,84 €	422 450,07 €	357 025,21 €
S/P	87%	77%	84%	75,4%	80,8%

Anciens Salariés



Comptes 2025 arrêtés
au 28 Février 2026

ANCIENS SALARIÉS	2021	2022	2023	2024	2025
COTISATIONS BRUTES	1 771 988,07 €	1 959 617,71 €	2 161 756,26 €	2 365 579,75 €	2 640 789,54 €
DONT HAUT DEGRÉ DE SOLIDARITÉ (2%) à partir du 1er juillet 2020	35 439,76 €	39 192,35 €	43 235,13 €	47 311,60 €	52 815,79 €
COTISATIONS BRUTES HORS HDS	1 736 548,31 €	1 920 425,36 €	2 118 521,13 €	2 318 268,15 €	2 587 973,75 €
Taxe de Solidarité Additionnelle (13,27%)	203 443,07 €	224 984,94 €	248 192,60 €	271 593,70 €	303 190,71 €
COTISATIONS BRUTES HORS TAXES	1 533 105,24 €	1 695 440,42 €	1 870 328,53 €	2 046 674,45 €	2 284 783,04 €
FRAIS ET CHARGEMENTS (8,80% puis 8% à compter du 01/01/2016)	122 648,42 €	135 635,23 €	149 626,28 €	163 733,96 €	182 782,64 €
COTISATIONS NETTES	1 410 456,82 €	1 559 805,19 €	1 720 702,25 €	1 882 940,49 €	2 102 000,40 €
Contribution Forfait Patientèle 0,8% du HT	12 264,84 €	13 563,52 €	14 962,63 €	16 373,40 €	18 278,26 €
SOUS-TOTAL CONTRIBUTIONS	12 264,84 €	13 563,52 €	14 962,63 €	16 373,40 €	18 278,26 €
PRESTATIONS RÉGLÉES AU 28/02/2026	1 491 818,99 €	1 553 442,89 €	1 656 988,65 €	1 801 452,67 €	2 067 164,26 €
PRESTATIONS RESTANT À RÉGLER				8 000,00 €	45 000,00 €
SOUS TOTAL PRESTATIONS	1 491 818,99 €	1 553 442,89 €	1 656 988,65 €	1 809 452,67 €	2 112 164,26 €
SOLDE	-93 627,01 €	-7 201,22 €	48 750,97 €	57 114,42 €	-28 442,12 €
S/P	107%	100%	97%	97,0%	101,4%

Conjoints à charge



Comptes 2024 arrêtés
au 28 Février 2025

CONJOINTS À CHARGE DE CADRES ET DE NON CADRES	2021	2022	2023	2024	2025
COTISATIONS APPELÉES AUX CONJOINTS À CHARGE	34 520,00 €	29 080,00 €	24 920,00 €	24 880,00 €	30 060,00 €
HAUT DEGRÉ DE SOLIDARITÉ (2%)	690,40 €	581,60 €	498,40 €	497,60 €	601,20 €
Taxe de Solidarité Additionnelle (13,27%)	4 044,15 €	3 406,83 €	2 919,47 €	2 914,78 €	3 521,64 €
COTISATIONS BRUTES HORS TAXES HORS HDS	29 785,45 €	25 091,57 €	21 502,13 €	21 467,62 €	25 937,16 €
FRAIS ET CHARGEMENTS (8%)	2 382,84 €	2 007,33 €	1 720,17 €	1 717,41 €	2 074,97 €
COTISATIONS NETTES HT PRELEVÉES SUR LE HDS	56 075,57 €	46 848,77 €	40 480,97 €	40 416,00 €	49 220,45 €
COTISATIONS NETTES	83 478,18 €	69 933,01 €	60 262,93 €	60 166,21 €	73 082,64 €
Contribution Forfait Patientèle 0,8% du HT	686,89 €	575,52 €	495,86 €	495,07 €	601,26 €
SOUS TOTAL CONTRIBUTIONS	686,89 €	575,52 €	495,86 €	495,07 €	601,26 €
PRESTATIONS RÉGLÉES AU 28/02/2025	80 072,21 €	58 775,92 €	50 189,79 €	51 470,59 €	69 776,75 €
PRESTATIONS RESTANT À RÉGLER				100,00 €	2 500,00 €
SOUS TOTAL PRESTATIONS	80 072,21 €	58 775,92 €	50 189,79 €	51 570,59 €	72 276,75 €
SOLDE	2 719,08 €	10 581,57 €	9 577,28 €	8 100,55 €	204,63 €
S/P	97%	85%	84%	87%	100%

Statistiques de consommation

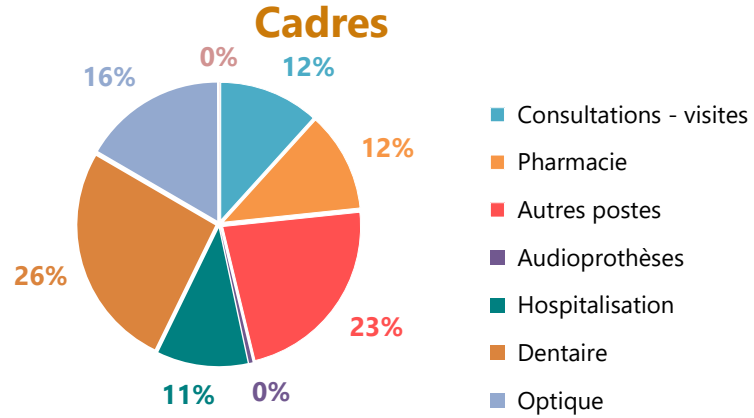
A background image showing a group of people's hands clasped together in a circle, symbolizing unity and support. The hands are of various skin tones, and the background is softly blurred, focusing attention on the central gesture.

Données arrêtées
au 28 Février 2026

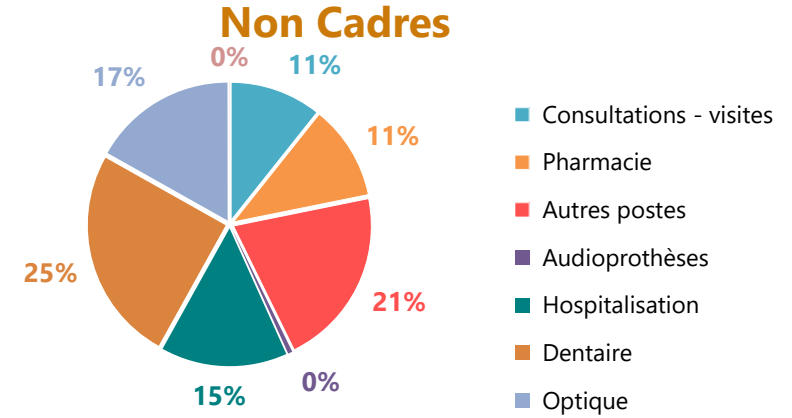
Soins 2025

Actifs et Anciens salariés

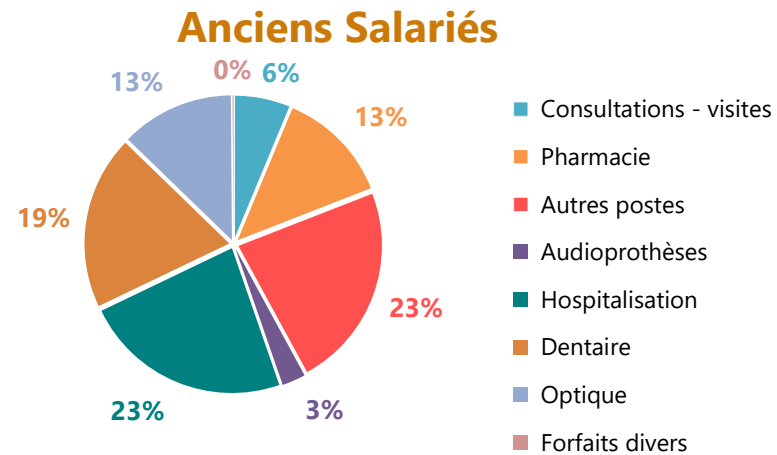
Ventilation des remboursements



Ventilation des remboursements



Ventilation des remboursements



Non Cadres



Données arrêtées
au 28 Février 2026

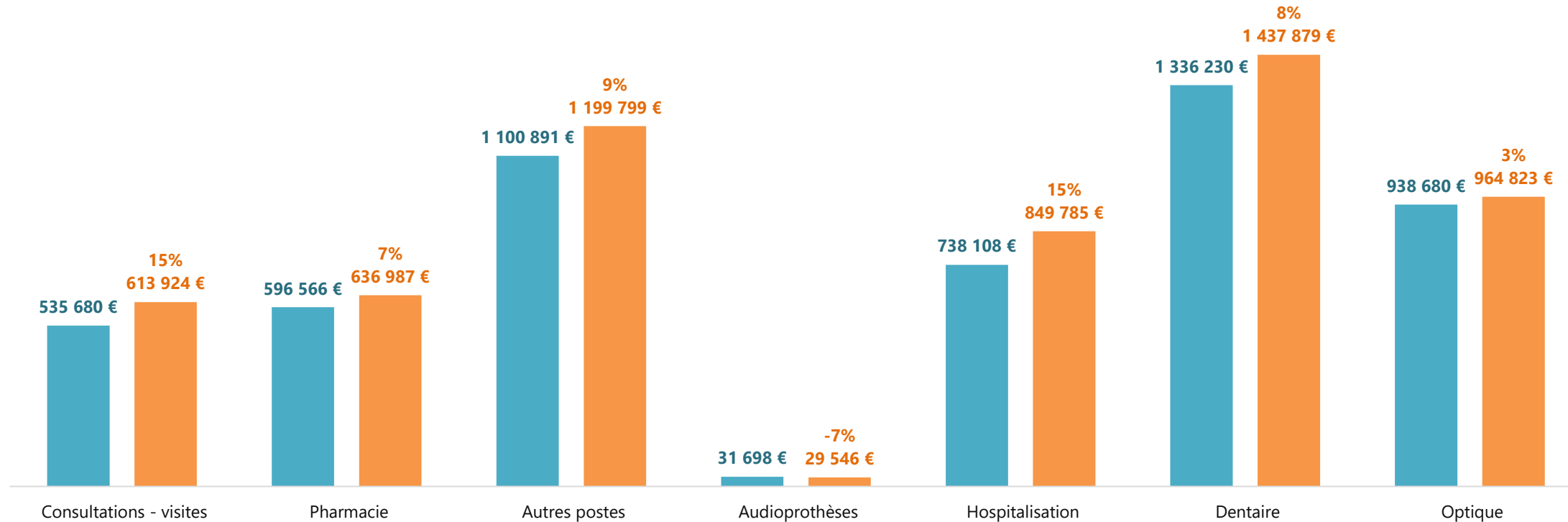
Une évolution des remboursements (+9%)



Evolution des remboursements entre 2024 et 2025 (à effectif constant)

Évolution des remboursements

■ 28/02/2025 ■ 28/02/2026



Constat : (+ 454 961€, soit + 9%)

Poste en évolution : Consultations généralistes (+ 90 325€), Pharmacie (+ 40 263€), Auxiliaires Médicaux (+ 39 138€), Radiologie (+ 47 018€), Actes de spécialistes (+ 23 146€), Frais de Séjour (+ 52 409€), Forfait journalier (+ 11 733€), Chambre Particulière (+ 46 057€), Soins dentaires (+48 642€), Prothèses dentaires amovibles (+ 25 039€), Inlay Onlay (+ 12 469€), Orthodontie (+14 970€), Verres (+19 527€).

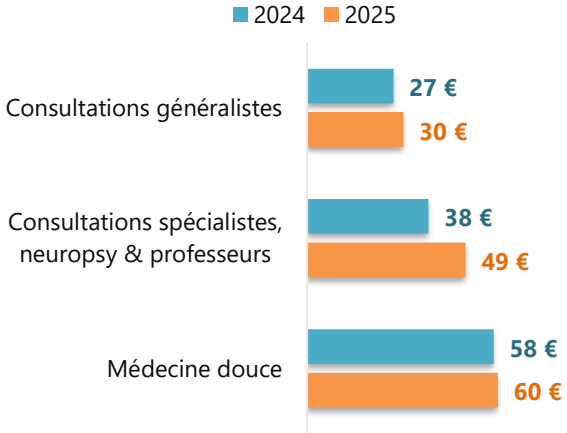
Poste en diminution : Consultations Spécialistes (- 13 524€), Déplacement Majoration (- 12 367€), Inlay Core (- 14 940€),

Un taux de couverture stable

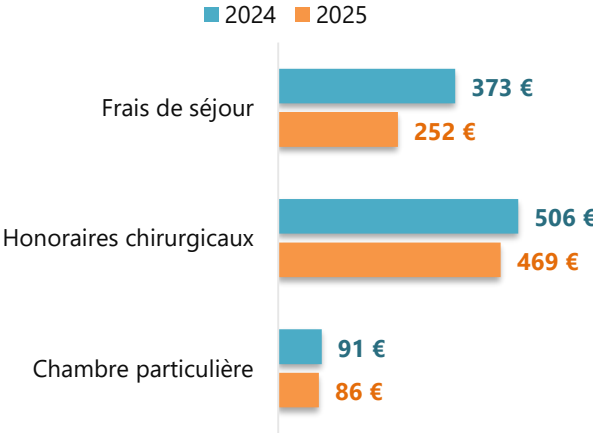
Libellé de la famille d'actes	Frais réels	Rbt S.S.	Rbt. Autre organisme	RPO	Nbre. Actes ou de lettres-clé	Reste à Charge	Taux de couverture	Taux de couverture 2024
Consultations - visites	1 836 863,12 €	1 026 626,85 €	1 730,69 €	613 924,32 €	48 279	194 581,26 €	89,4%	88,4%
Pharmacie	1 618 420,41 €	980 133,30 €	11,53 €	636 986,95 €	394 618	1 288,63 €	99,9%	99,9%
Autres postes	3 335 468,74 €	1 921 873,41 €	9 873,24 €	1 199 799,08 €	147 798	203 923,01 €	93,9%	94,2%
Audioprothèses	137 970,35 €	27 443,04 €	2 600,00 €	29 546,01 €	174	78 381,30 €	43,2%	42,9%
Hospitalisation	2 051 423,31 €	964 149,84 €	3 178,58 €	849 785,09 €	16 309	234 309,80 €	88,6%	88,0%
Dentaire	2 599 245,76 €	699 874,16 €	15 663,39 €	1 437 879,34 €	19 555	445 828,87 €	82,8%	82,3%
Optique	1 613 298,92 €	3 637,67 €	8 523,67 €	964 822,95 €	10 530	636 314,63 €	60,6%	60,6%
Forfaits divers	2 661,25 €	1 298,45 €	134,49 €	1 228,31 €	296	0,00 €	100,0%	100,0%
TOTAL DE L'EXERCICE	13 195 351,86 €	5 625 036,72 €	41 715,59 €	5 733 972,05 €	637 559	1 794 627,50 €	86,4%	86,2%

Evolution des coûts moyens

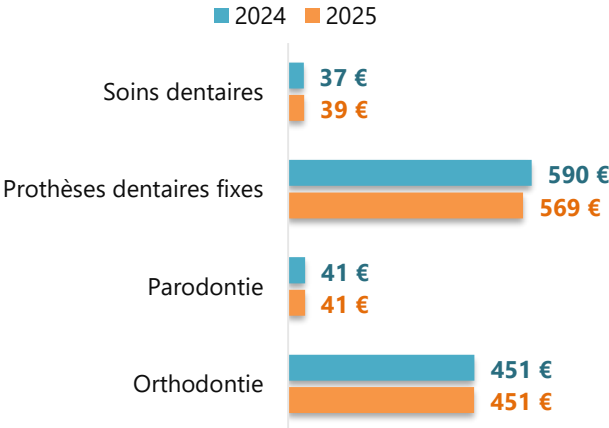
Consultations - Visites



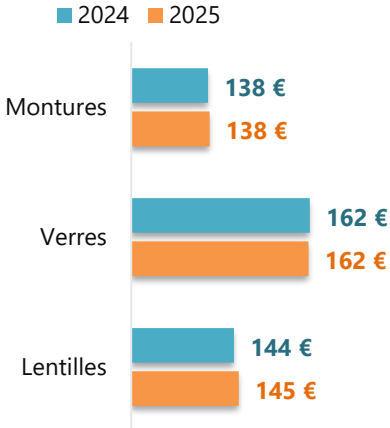
Hospitalisation



Dentaire



Optique



Cadres

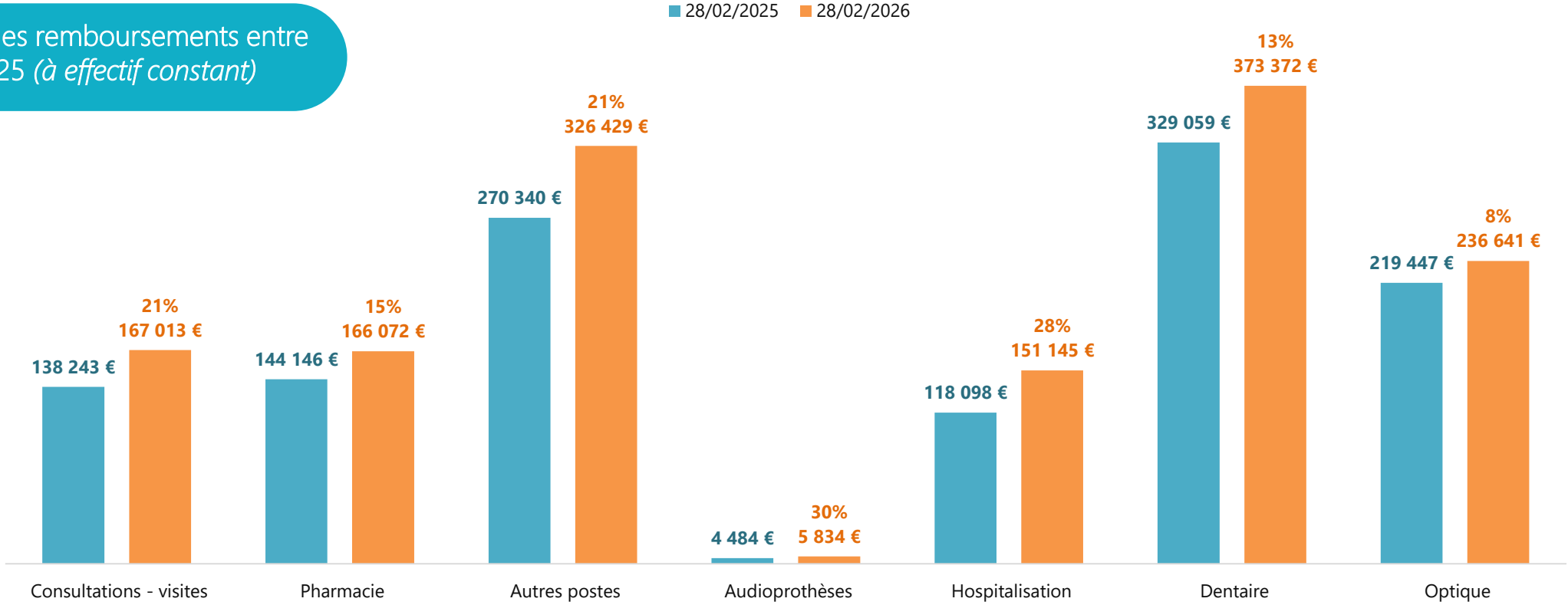
The background of the slide features a close-up, shallow depth-of-field photograph of several hands of different skin tones being held together in a supportive, cupping gesture. The lighting is warm and soft, creating a sense of unity and care. The hands are positioned in the lower half of the frame, with the fingers interlaced or resting on each other.

Données arrêtées
au 28 Février 2026

Une évolution des remboursements (+17%)

Évolution des remboursements

Evolution des remboursements entre 2024 et 2025 (à effectif constant)



Constat : (+ 202 936€, soit + 17%)

Poste en évolution : Consultations généralistes (+ 19 964€), Consultations spécialistes (+ 5 433€), Pharmacie (+ 21 850€), Auxiliaires médicaux (+ 9 980€), Analyses(+ 7 319€), Radiologie(+ 23 755€), Actes de spécialistes (+ 14 382€), Frais de séjour (+ 10 936€), Forfait journalier (+5 130€), Chambre Particulière (+ 9 942€), Soins Dentaires (+ 12 441€), Prothèses dentaires fixes (+8 002€), Orthodontie (+20 086€), Verres (+ 14 495€).

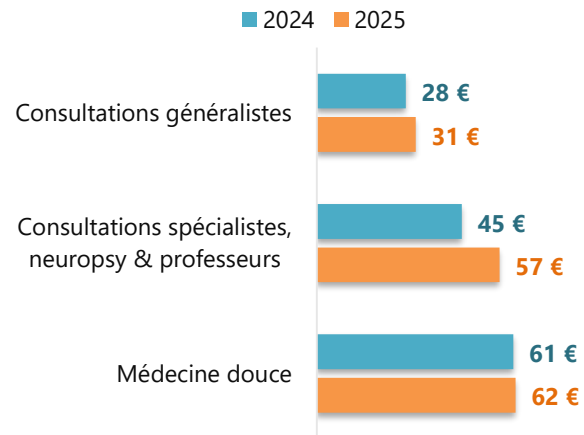
Poste en diminution : Transport (- 2 684€), Déplacement Majoration (- 1 661€), Prothèses dentaires transitoires (- 2 341€),

Un taux de couverture amélioré

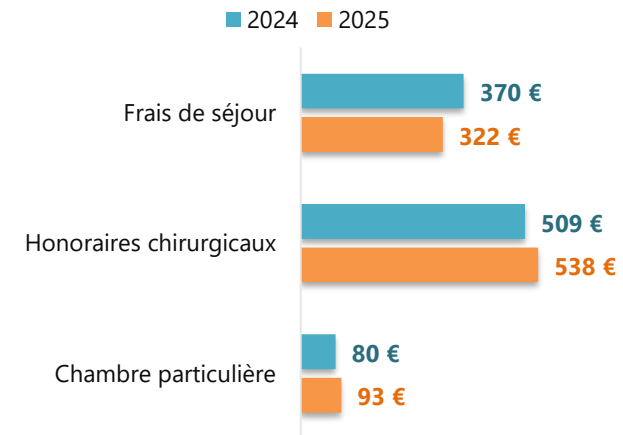
Libellé de la famille d'actes	Frais réels	Rbt S.S.	Rbt. Autre organisme	RPO	Nbre. Actes ou de lettres-clé	Reste à Charge	Taux de couverture	Taux de couverture 2024
Consultations - visites	494 649,34 €	235 037,25 €	1 229,60 €	167 012,78 €	11 211	91 369,71 €	81,5%	79,5%
Pharmacie	430 615,52 €	264 151,07 €	25,12 €	166 071,61 €	86 607	367,72 €	99,9%	99,9%
Autres postes	916 505,58 €	494 387,73 €	3 958,70 €	326 429,03 €	35 166	91 730,12 €	90,0%	89,9%
Audioprothèses	30 155,00 €	4 332,60 €	0,00 €	5 834,08 €	32	19 988,32 €	33,7%	48,8%
Hospitalisation	438 952,09 €	205 729,06 €	4 205,42 €	151 144,64 €	2 984	77 872,97 €	82,3%	84,1%
Dentaire	724 622,29 €	177 822,85 €	11 997,46 €	373 371,79 €	5 195	161 430,19 €	77,7%	74,7%
Optique	450 607,33 €	649,81 €	4 856,90 €	236 641,47 €	2 616	208 459,15 €	53,7%	54,4%
Forfaits divers	376,46 €	56,00 €	0,00 €	320,46 €	82	0,00 €	100,0%	100,0%
TOTAL DE L'EXERCICE	3 486 483,61 €	1 382 166,37 €	26 273,20 €	1 426 825,86 €	143 893	651 218,18 €	81,3%	80,6%

Evolution des coûts moyens

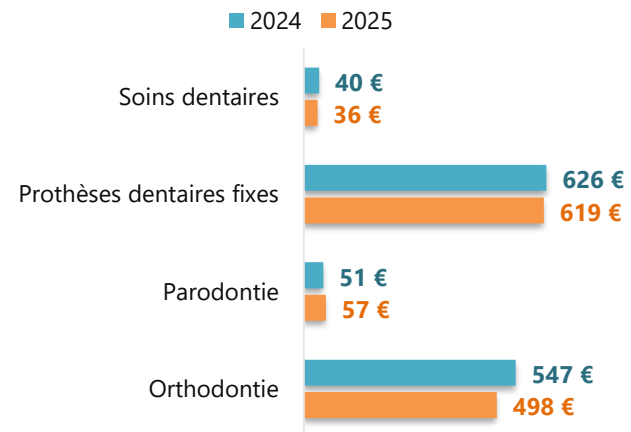
Consultations - Visites



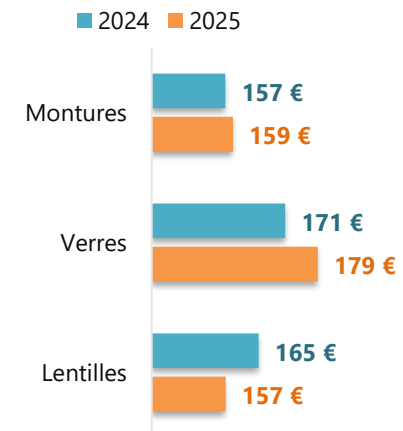
Hospitalisation



Dentaire



Optique



Anciens salariés

The background of the slide features a close-up, warm-toned photograph of several hands being held together in a supportive gesture. The hands are of various skin tones, and the lighting is soft and golden, creating a sense of unity and care. The text is overlaid on this image.

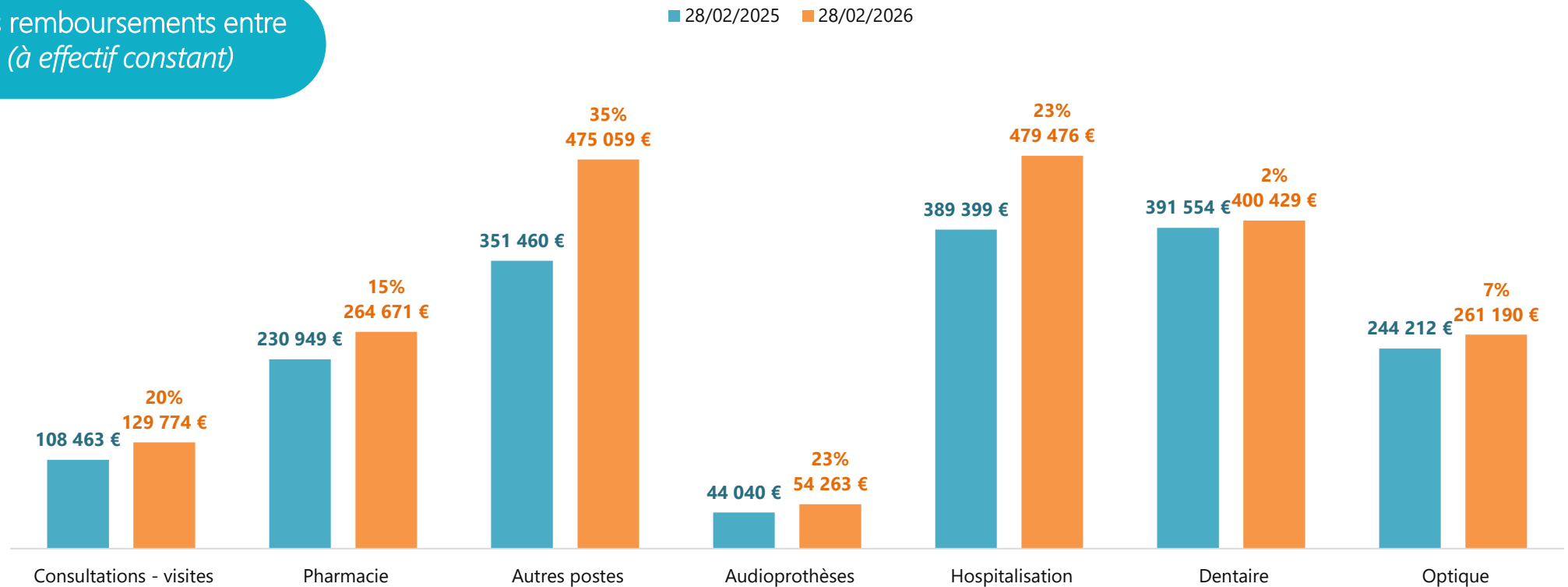
Données arrêtées
au 28 Février 2026

Une évolution des remboursements (+17%)

Évolution des remboursements



Evolution des remboursements entre 2024 et 2025 (à effectif constant)



Constat : (+ 305 037€, soit + 17%)

Poste en évolution : Consultations généralistes (+ 17 630€), Pharmacie (+ 33 246€), Auxiliaires Médicaux (+ 22 711€), Autres Appareillage(+ 10 036€), Radiologie (+ 22 264€), Actes de Spécialistes (+ 63 104€), Prothèses auditives (+ 9 920€), Frais de séjour (+ 27 672€), Honoraires chirurgicaux (+8 268€), Forfait Journalier (+ 15 385€), Prothèses dentaires amovibles (+ 9 553€), Verres (+ 14 067€).

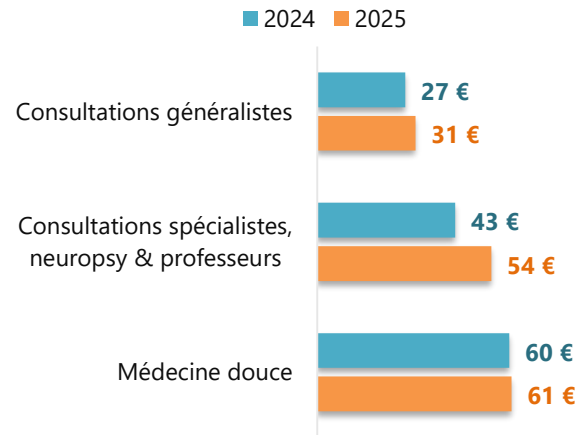
Poste en diminution : Transport (- 2 684€), Déplacement Majoration (- 1 661€), Prothèses dentaires transitoires (- 2 341€),

Un taux de couverture amélioré

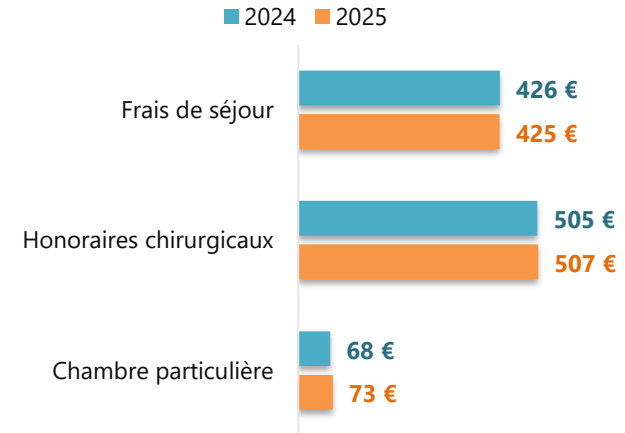
Libellé de la famille d'actes	Frais réels	Rbt S.S.	Rbt. Autre organisme	RPO	Nbre. Actes ou de lettres-clé	Reste à Charge	Taux de couverture	Taux de couverture 2024
Consultations - visites	379 917,66 €	207 211,94 €	55,44 €	129 773,85 €	9 104	42 876,43 €	88,7%	87,4%
Pharmacie	903 576,65 €	637 398,72 €	0,00 €	264 670,86 €	204 734	1 507,07 €	99,8%	99,7%
Autres postes	1 246 861,53 €	699 784,31 €	3 833,10 €	475 059,02 €	51 781	68 185,10 €	94,5%	94,6%
Audioprothèses	209 314,57 €	35 949,09 €	0,00 €	54 263,02 €	248	119 102,46 €	43,1%	43,7%
Hospitalisation	955 211,23 €	349 920,86 €	3 913,84 €	479 476,12 €	11 794	121 900,41 €	87,2%	84,7%
Dentaire	710 911,86 €	156 828,75 €	1 224,43 €	400 429,31 €	4 583	152 429,37 €	78,6%	79,2%
Optique	405 079,02 €	1 008,64 €	282,91 €	261 189,64 €	2 085	142 597,83 €	64,8%	66,1%
Forfaits divers	3 555,57 €	1 253,13 €	0,00 €	2 302,44 €	551	0,00 €	100,0%	100,0%
TOTAL DE L'EXERCICE	4 814 428,09 €	2 089 355,44 €	9 309,72 €	2 067 164,26 €	284 880	648 598,67 €	86,5%	85,8%

Evolution des coûts moyens

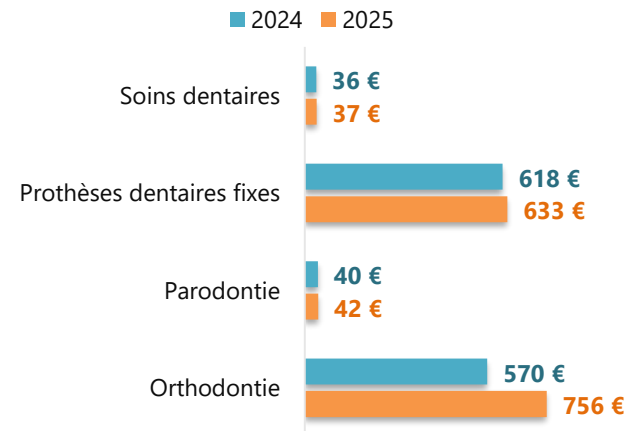
Consultations - Visites



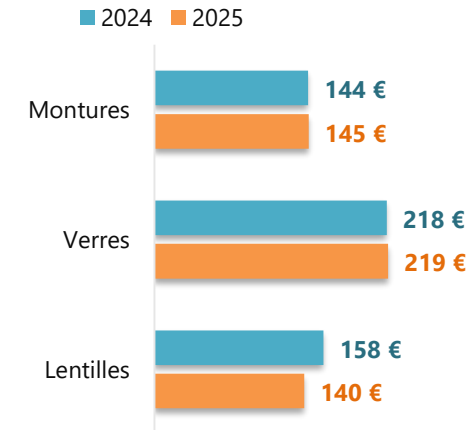
Hospitalisation



Dentaire



Optique



A photograph of a group of people holding hands in a circle, symbolizing unity and support. The hands are the central focus, with fingers interlaced. The background is blurred, showing more people in a similar pose. The lighting is soft and warm, creating a positive and inclusive atmosphere.

apgis